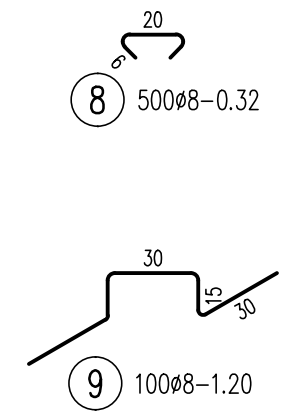
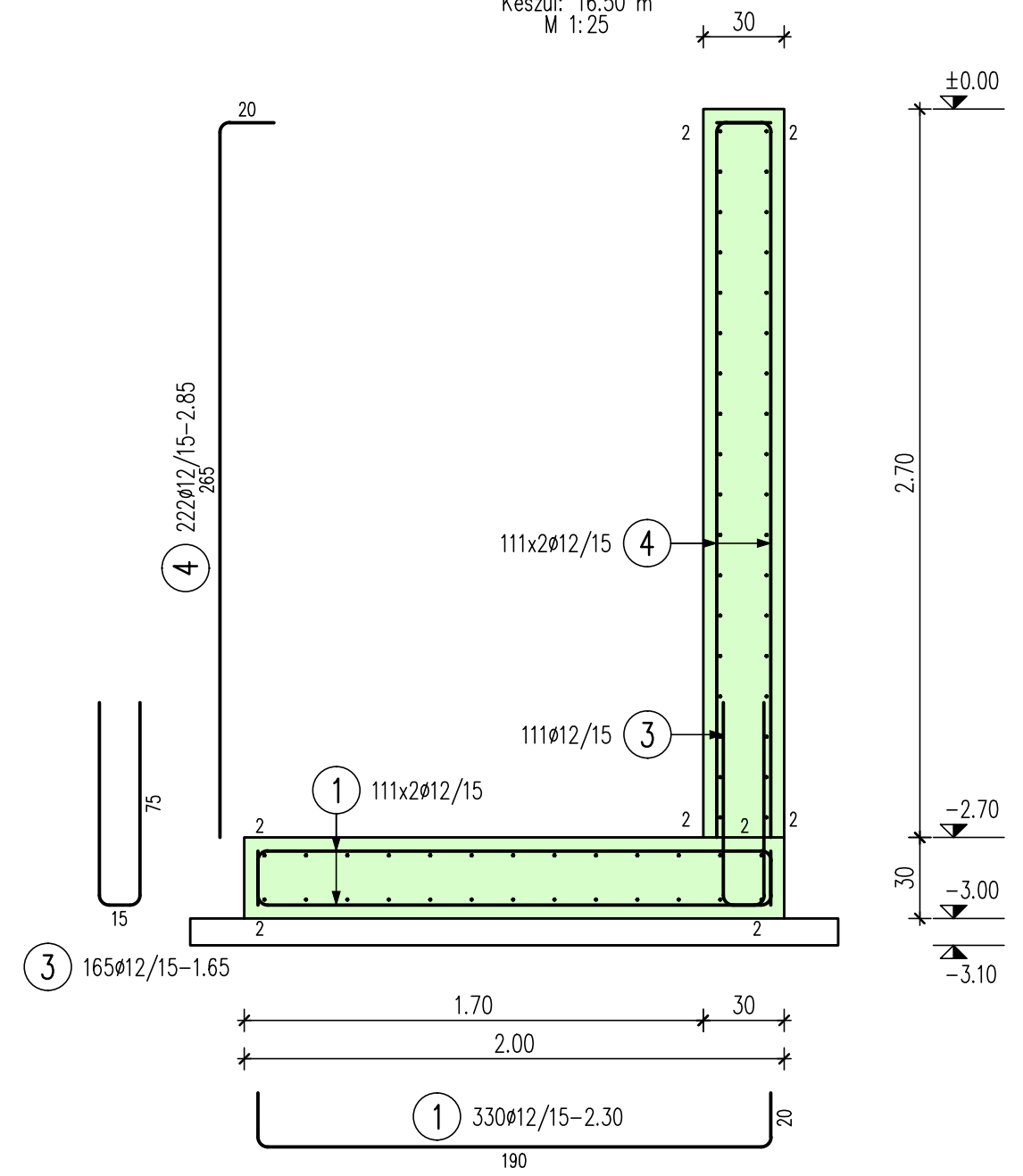
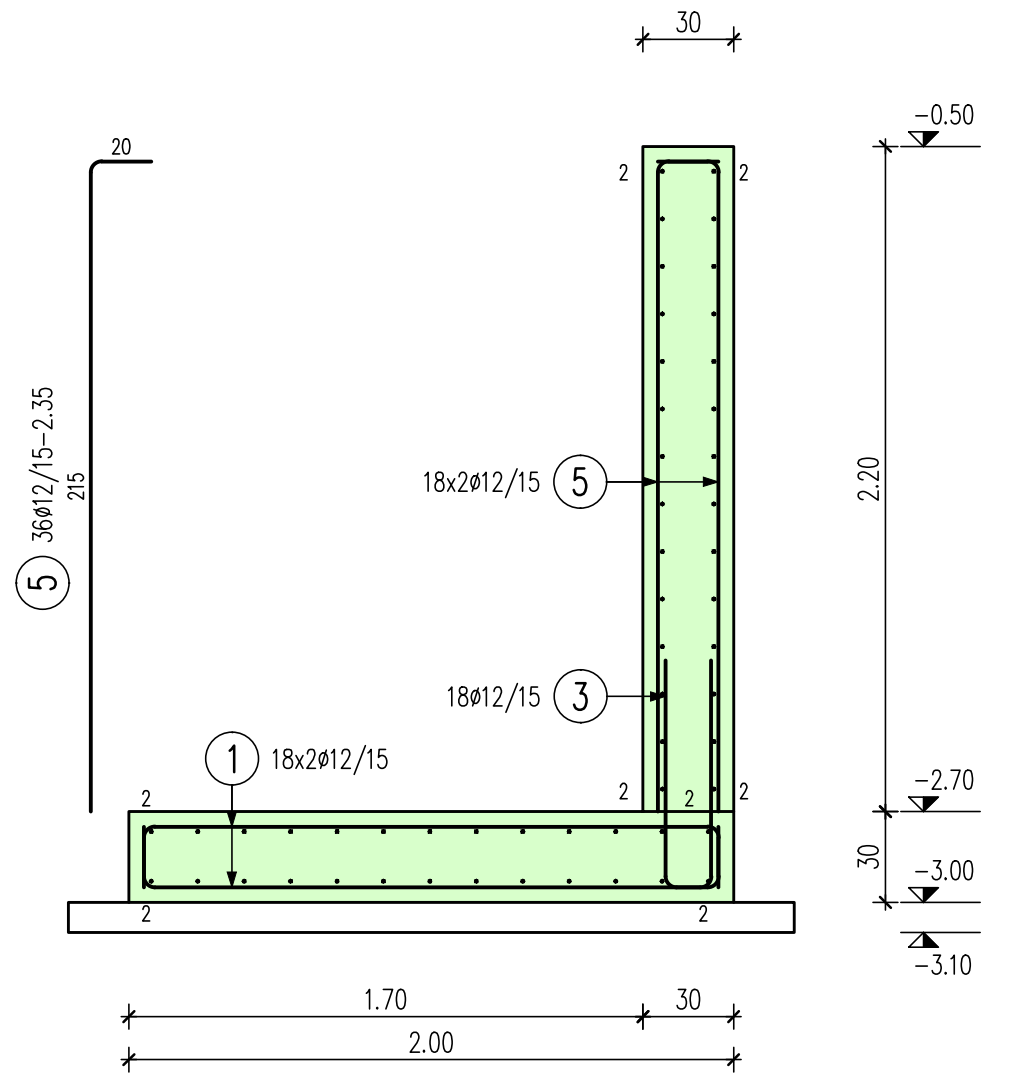
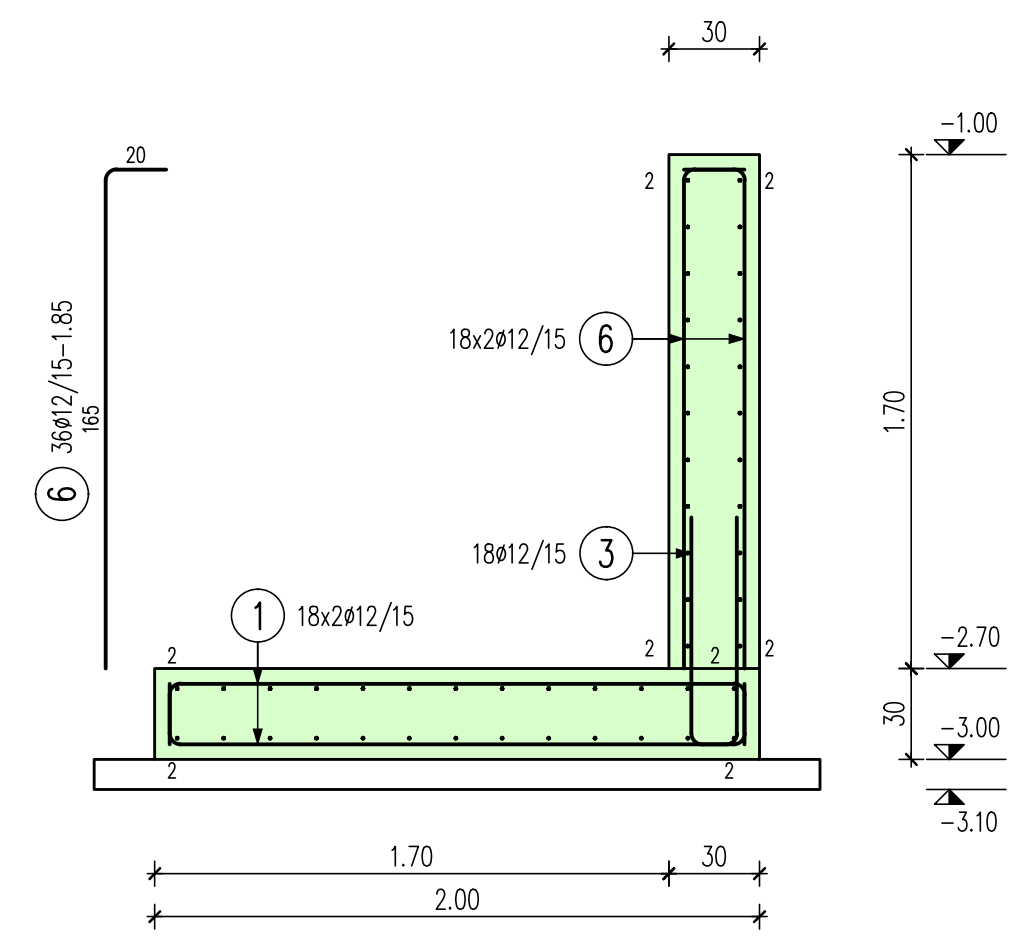
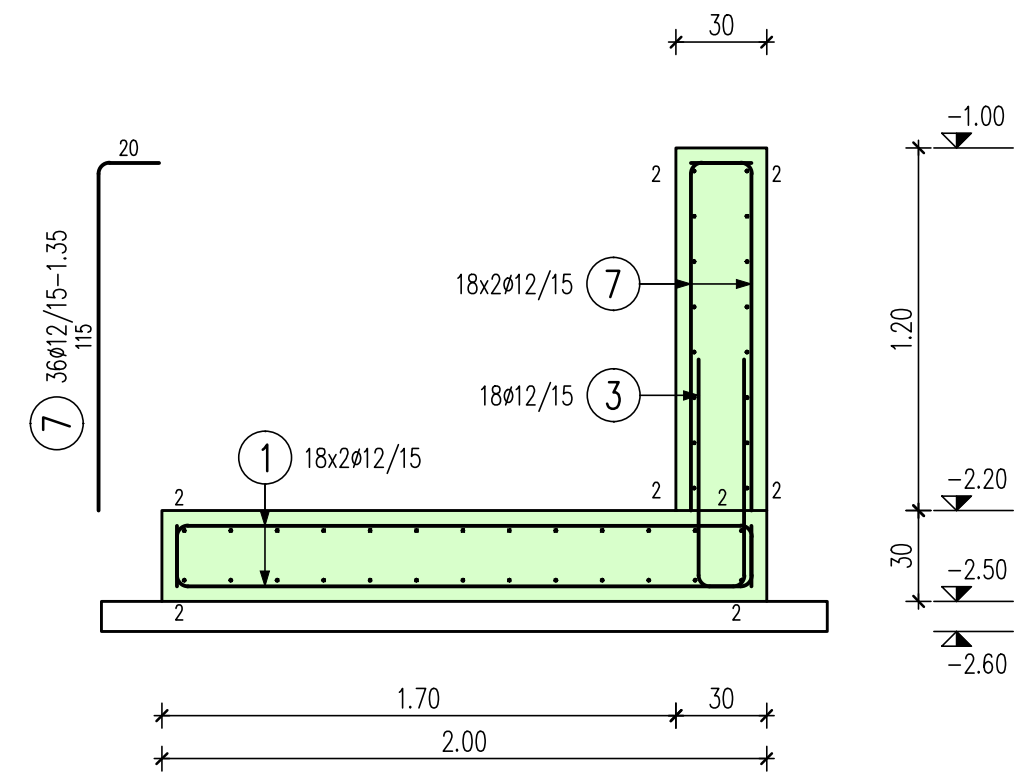


T1 támfal
Készül: 2,50 m
M 1:25

T2 támfal
Készül: 2,50 m
M 1:25

T3 támfal
Készül: 2,50 m
M 1:25

T4 támfal
Készül: 16,50 m
M 1:25



ÁTMÉRŐ-TÖMEG ÖSSZESÍTÉS

Jel	db	Ø [mm]	Hossz [m]	Ø8	Ø12
1	330	12	2.30		759.00
2	1	12	1525.00		1525.00
3	165	12	1.65		272.25
4	222	12	2.85		632.70
5	36	12	2.35		84.60
6	36	12	1.85		66.60
7	36	12	1.35		48.60
8	500	8	0.32	160.00	
9	100	8	1.20	120.00	
Összhossz / Ø [m]				280.00	3388.75
Fm. tömeg / Ø [kg/m]				0.395	0.888
Össztömeg / Ø [kg]				110.60	3009.21
Össztömeg [kg]					3119.81

Megjegyzések:

Csöm. beton: C12/15-X0b(H)-24-F1
 Vasbeton: C30/37-XC2-24-F2
 Befonacél: B500C (B.60.50).
 Betontakarás: 5.00cm

A területről talajmechanikai szakvélemény nem készült. Az alapozási sík megállapítása a munkagödör kiásása után a műszaki ellenőr feladata. Az alapozási sík a meglévő épület alapozási síkjánál magasabban nem lehet!
 A munkálatok megkezdése előtt a területet fel kell fűrni. A meglévő épület feltételezett alapozási módjától eltérő kialakítás esetén a tervezőt értesíteni kell!
 Méreteket a helyszínen ellenőrizni kell!
 A gépjármű áttörések helye, mérete csak a statikussal történt egyeztetés követően a gépész tervek szerint!
 A talaj esetleges vízérzékenysége miatt gyors földmunka szükséges, a csapadék és felszíni vizek gondosan kialakított elvezetése mellett. Munkagödör kiemelése során függőleges földpartok esetén a feltöltött talaj rétegek kis kohéziója és vízérzékenysége miatt a munkagödör védelmére dűcolást kell alkalmazni.
 A helyszínen az épület és a monolit szerkezetekhez (falak, pillérek, gerendák) kapcsolódó esetleges előregyártott szerkezetek méreteit ellenőrizni kell! Az előregyártott elemek elhelyezése és beszerelése a gyártómű előírásai szerint történjen!
 Az itt nem részletezett nem szerkezeti megoldások az építészeti tervek alapján.
 A statikai tervek csak az építészeti tervekkel együtt érvényesek! Szigetelés szakági terv alapján készül.
 Mind az alsó, mind a felső vasvezetésnél, a vasak maximum 1/3-a toldható egy keresztmetszetben. A vasak váltakozva fordított sorrendben, eltolt toldásokkal kerüljenek elhelyezésre.
 A gerendákon áttöréseket, karcsúsításokat TILOS kialakítani! Kérjük a kitűzéshez és kifizetéshez a csatlakozó tervek is megtekinteni!
 A talpgerendák alsó vasait mezőközepén, a felső vasait fászosok mellett kell földani!

Rev:	Leírás:	Dátum:
Építető: Bocskaiert Községi Önkormányzat 4241 Bocskaiert, Poroszlay u. 20.		
Építmény megnevezése: KÉT FOGLALKOZTATÓS MINIBÖLCSŐDE 4241 Bocskaiert, Debreceni u. 116. HRSZ.: 14355/1		
Terv megnevezése: Alapozási terv		
Szerkesztő: okl. építőmérnök T-T/09-0993	Szerkesztő: Bakó Zoltán	Dátum: 2016.10.
Lépték: M 1:50 M 1:25	Tervszám: 16/35/K	Rajzszám: S-3
Kiviteli	0	