

R - 01

ÁLTALÁNOS LÁBAZAT

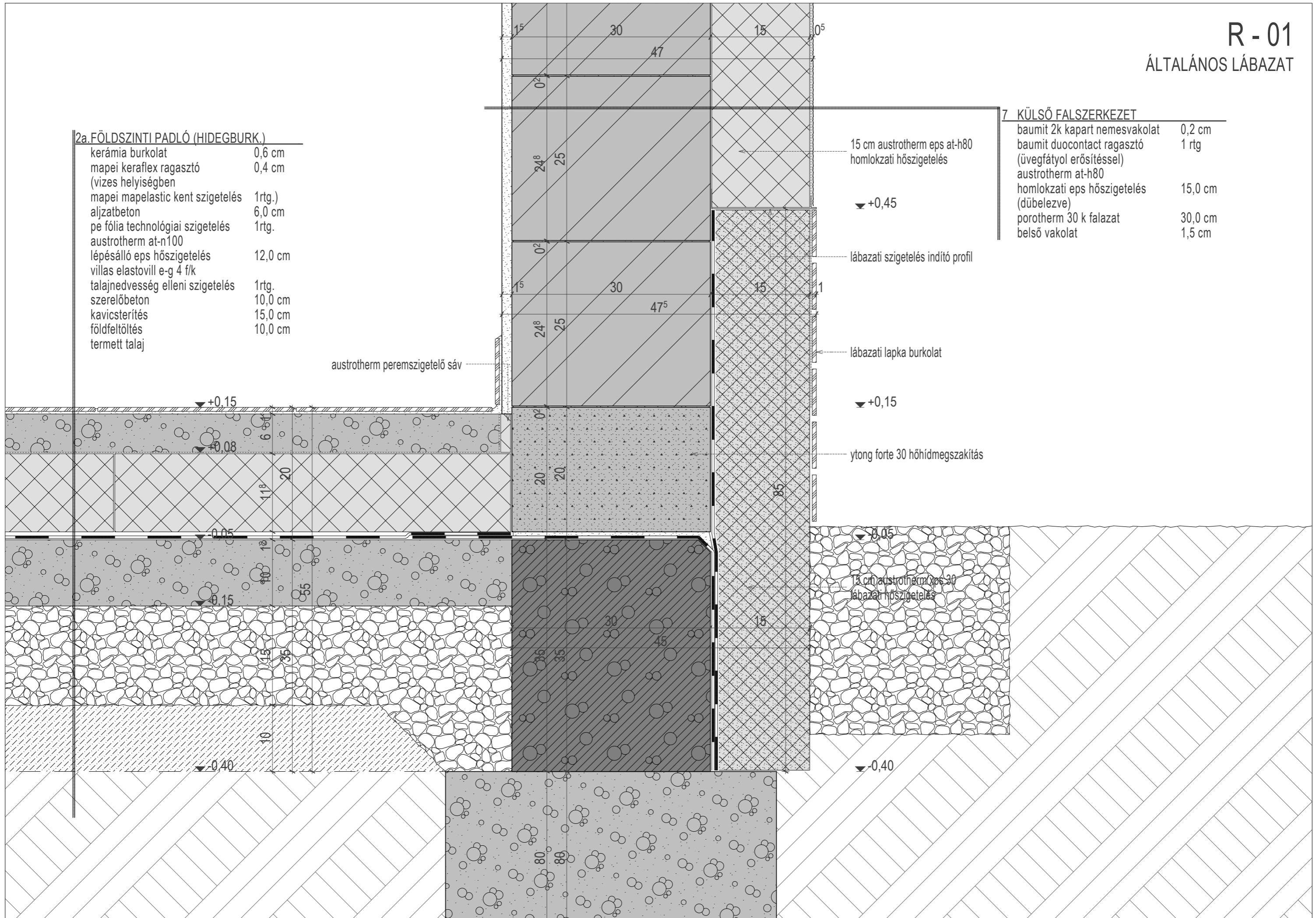
2a. FÖLDSZINTI PADLÓ (HIDEGBURK.)

kerámia burkolat	0,6 cm
mapei keraflex ragasztó	0,4 cm
(vizes helyiségben	
mapei mapelastic kent szigetelés	1rtg.)
aljzatbeton	6,0 cm
pe fólia technológiai szigetelés	1rtg.
austrotherm at-n100	
lépésálló eps hőszigetelés	12,0 cm
villas elastovill e-g 4 f/k	
talajnedvesség elleni szigetelés	1rtg.
szerelőbeton	10,0 cm
kavicsterítés	15,0 cm
földfeltöltés	10,0 cm
termett talaj	

austrotherm peremszigetelő sáv

7. KÜLSŐ FALSZERKEZET

baumit 2k kapart nemesvakolat	0,2 cm
baumit duocontact ragasztó	1 rtg
(üvegfátyol erősítéssel)	
austrotherm at-h80	
homlokzati eps hőszigetelés	15,0 cm
(dübelelve)	
porotherm 30 k falazat	30,0 cm
belső vakolat	1,5 cm



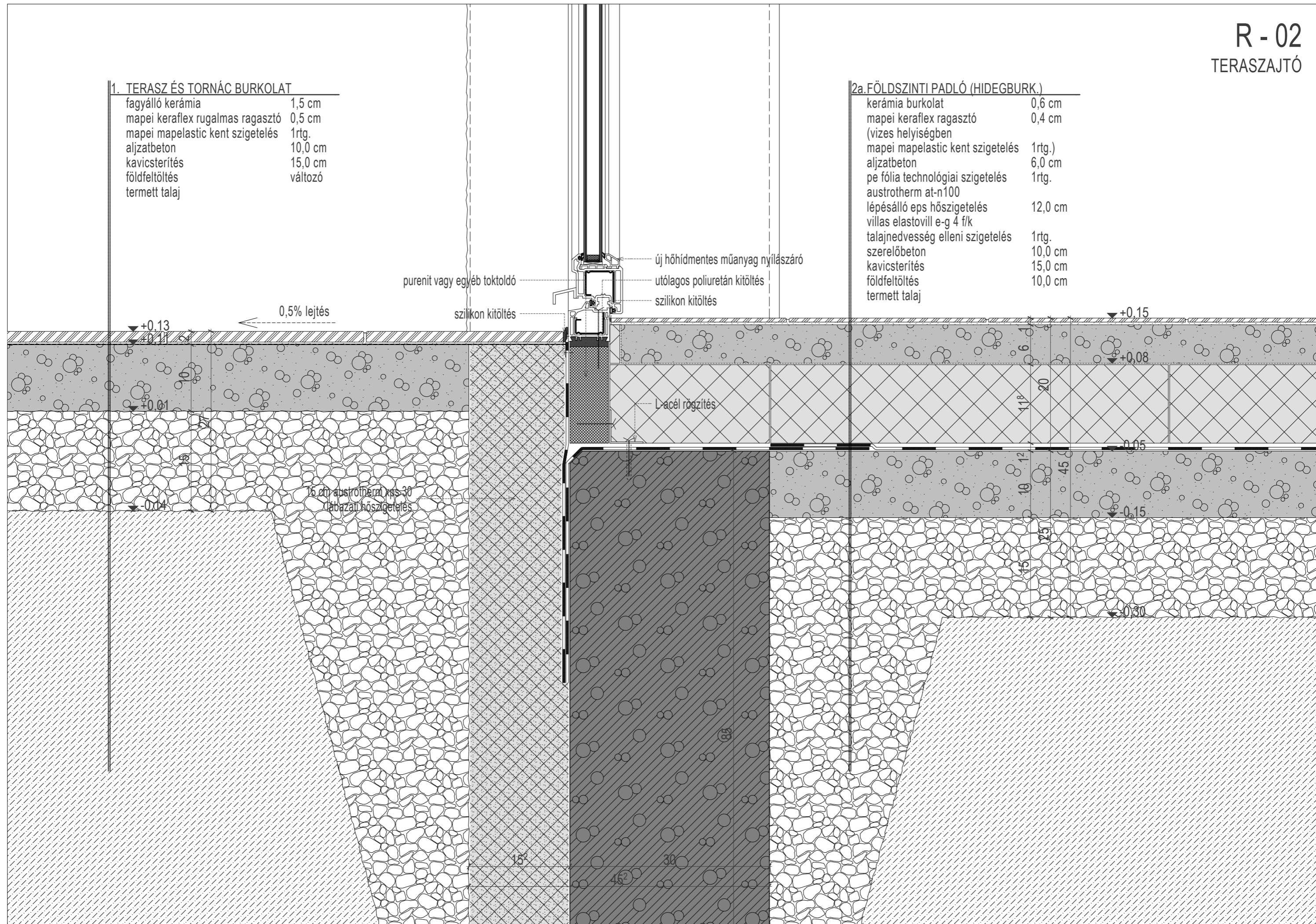
R - 02 TERASZAJTÓ

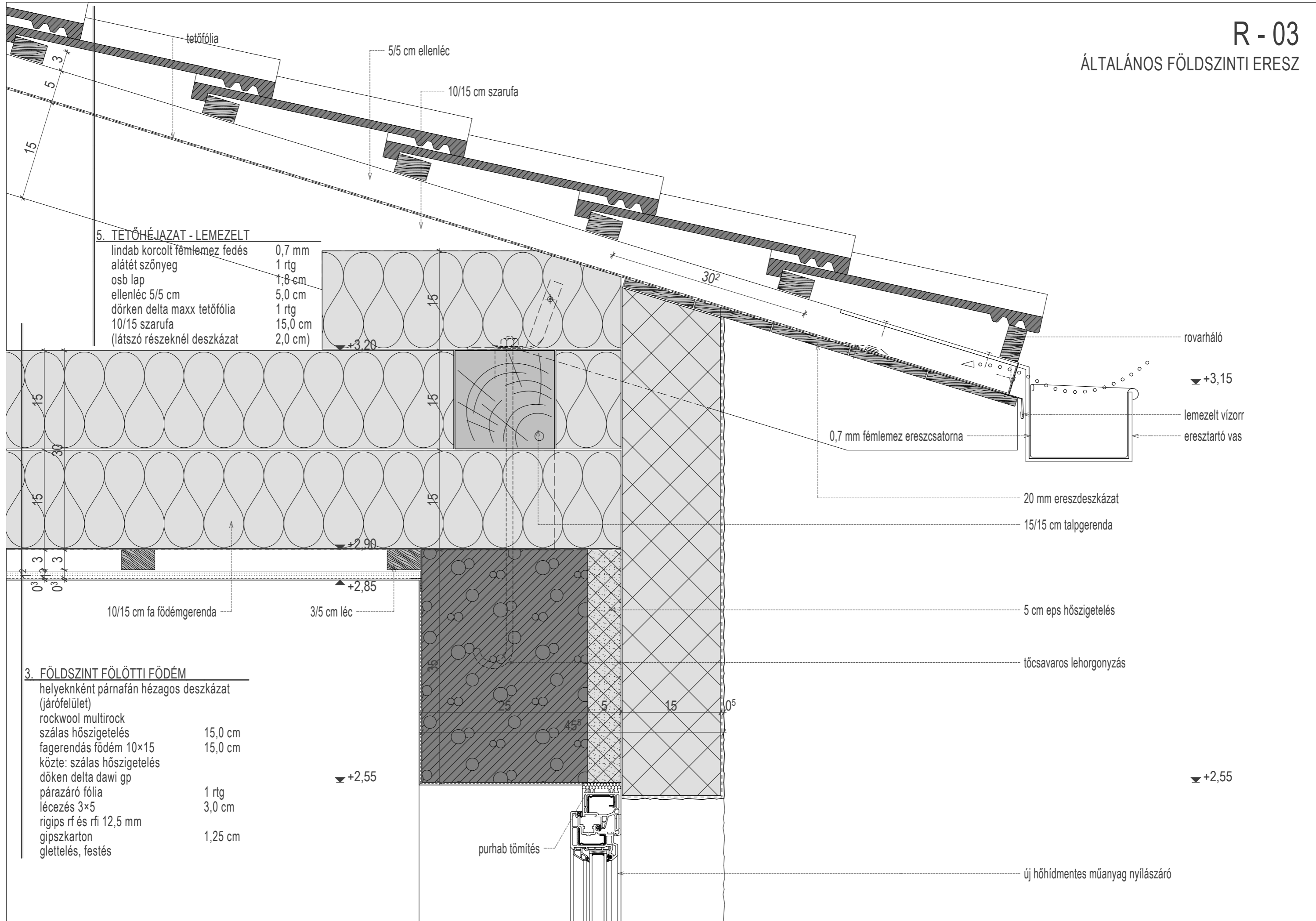
1. TERASZ ÉS TORNÁC BURKOLAT

fagyálló kerámia	1,5 cm
mapei keraflex rugalmas ragasztó	0,5 cm
mapei mapelastic kent szigetelés	1rtg.
aljatbeton	10,0 cm
kavicsterítés	15,0 cm
földfeltöltés	változó
termett talaj	

2a. FÖLDSZINTI PADLÓ (HIDEGBURK.)

kerámia burkolat	0,6 cm
mapei keraflex ragasztó	0,4 cm
(vizes helyiségben mapei mapelastic kent szigetelés	1rtg.)
aljatbeton	6,0 cm
pe fólia technológiai szigetelés	1rtg.
austratherm at-n100	
lépésálló eps hőszigetelés	12,0 cm
villas elastovill e-g 4 f/k	
talajnedvesség elleni szigetelés	1rtg.
szerelőbeton	10,0 cm
kavicsterítés	15,0 cm
földfeltöltés	10,0 cm
termett talaj	





5. TETŐHÉJAZAT - LEMEZELT

lindab korcolt fémlemez fedés	0,7 mm
alátét szőnyeg	1 rtg
osb lap	1,8 cm
ellenléc 5/5 cm	5,0 cm
dörken delta maxx tetőfólia	1 rtg
10/15 szarufa	15,0 cm
(látszó részekenél deszkázat	2,0 cm)

3. FÖLDSZINT FÖLÖTTI FÖDÉM

helyeknként párnafán hézagos deszkázat (járófelület)	
rockwool multirock	
szálas hőszigetelés	15,0 cm
fagerendás födém 10×15	15,0 cm
közte: szálas hőszigetelés	
döken delta dawi gp	
párazáró fólia	1 rtg
lécezés 3×5	3,0 cm
rigips rf és rfi 12,5 mm	
gipszkarton	1,25 cm
glettelés, festés	

rovarháló

▼ +3,15

lemezelt vízorr
eresztartó vas

0,7 mm fémlemez ereszcsonna

20 mm ereszeszkázat

15/15 cm talpgerenda

5 cm eps hőszigetelés

tőcsavaros lehorgonyzás

▼ +2,55

új hőhidmentes műanyag nyílászáró

purhab tömítés

10/15 cm fa födémgerenda

3/5 cm lécz

▼ +2,55

10⁵

15
5
3

5/5 cm ellenléc

10/15 cm szarufa

30°

▼ +3,20

▼ +2,90

▲ +2,85

36

25

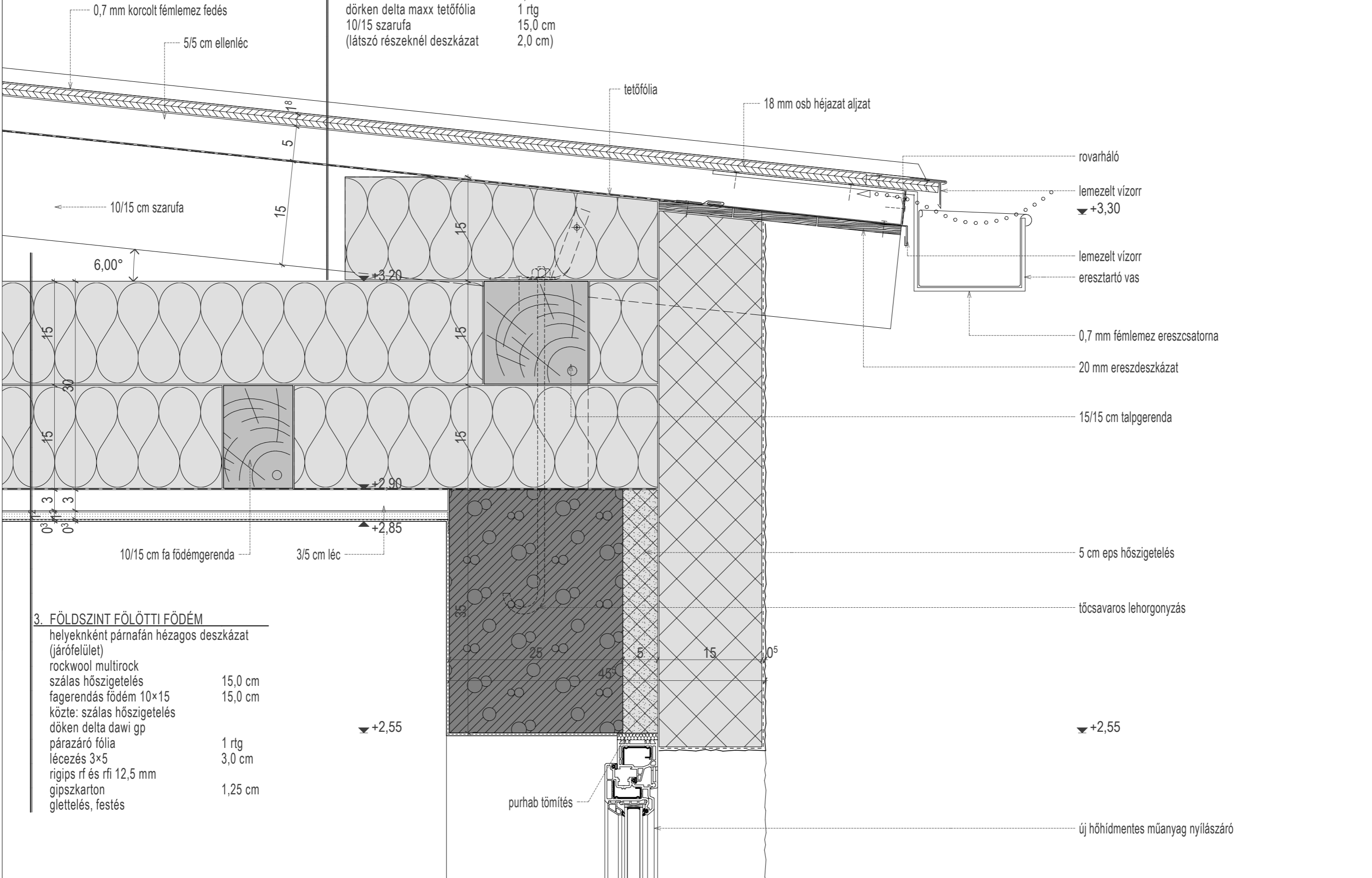
45°

5

15

5. TETŐHÉJAZAT - LEMEZELT

lindab korcolt fémlemez fedés	0,7 mm
alátét szőnyeg	1 rtg
osb lap	1,8 cm
ellenléc 5/5 cm	5,0 cm
dörken delta maxx tetőfólia	1 rtg
10/15 szarufa	15,0 cm
(látszó részeknél deszkázat	2,0 cm)



3. FÖLDSZINT FÖLÖTTI FÖDÉM

helyeknként párnafán hézagos deszkázat (járófelület)	
rockwool multirock	
szálas hőszigetelés	15,0 cm
fagerendás földm 10x15	15,0 cm
közte: szálas hőszigetelés	
dörken delta dawi gp	
párazáró fólia	1 rtg
lécezés 3x5	3,0 cm
rigips rf és rfi 12,5 mm	
gipszkarton	1,25 cm
glettelés, festés	

- rovarháló
- lemezelt vízor
- ▼ +3,30
- lemezelt vízor
- eresztartó vas
- 0,7 mm fémlemez ereszcsonna
- 20 mm ereszdeszkázat
- 15/15 cm talpgerenda
- 5 cm eps hőszigetelés
- tőcsavaros lehorgonyzás
- ▼ +2,55
- új hőhidmentes műanyag nyílászáró

purhab tömítés

R - 05 HÉJAZATVÁLTÁS

6. TETŐHÉJAZAT - CSERÉP

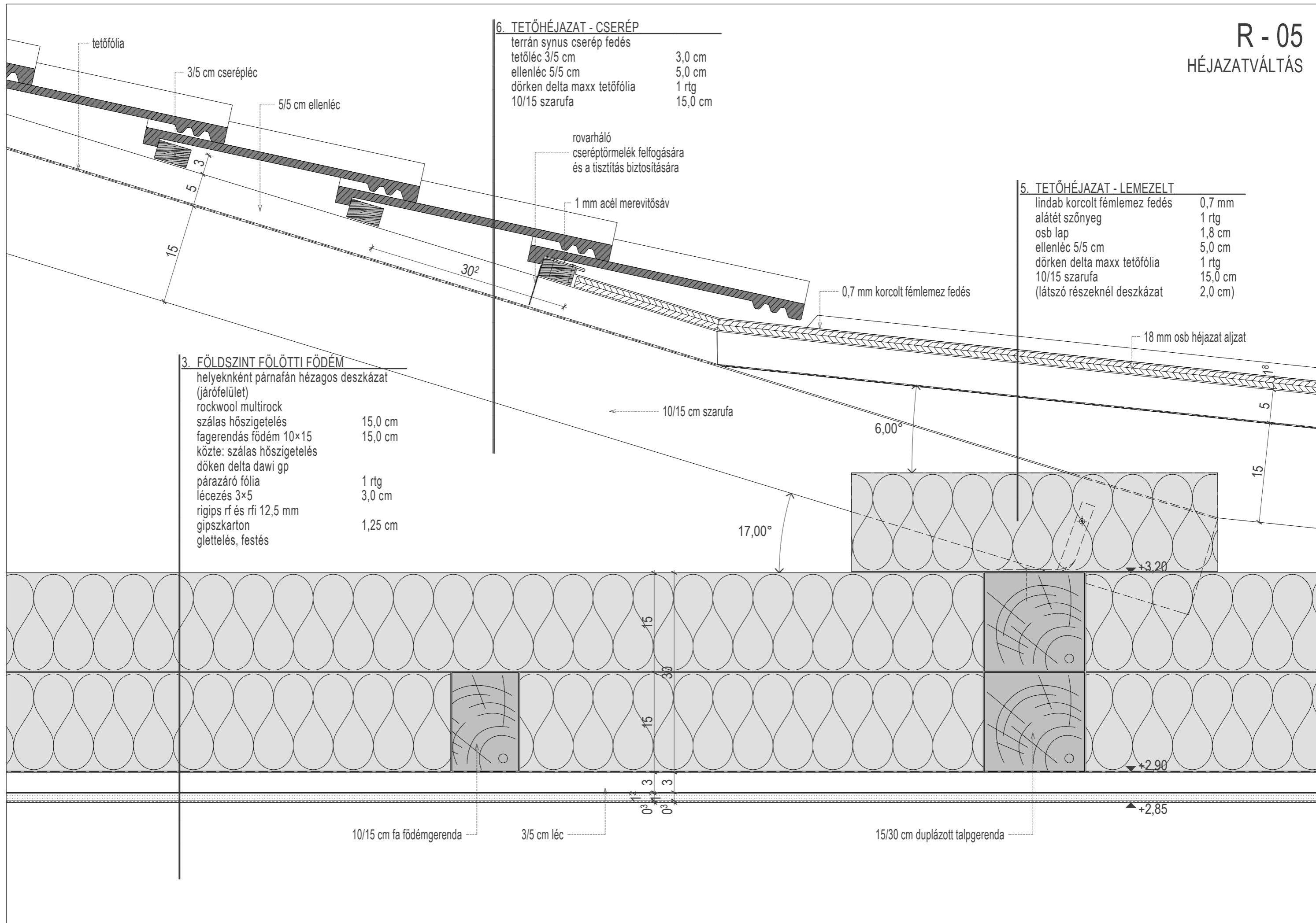
terrán synus cserép fedés	
tetőléc 3/5 cm	3,0 cm
ellenléc 5/5 cm	5,0 cm
dörken delta maxx tetőfólia	1 rtg
10/15 szarufa	15,0 cm

5. TETŐHÉJAZAT - LEMEZELT

lindab korcolt fémlemez fedés	0,7 mm
alátét szőnyeg	1 rtg
osb lap	1,8 cm
ellenléc 5/5 cm	5,0 cm
dörken delta maxx tetőfólia	1 rtg
10/15 szarufa	15,0 cm
(látszó részeknél deszkázat	2,0 cm)

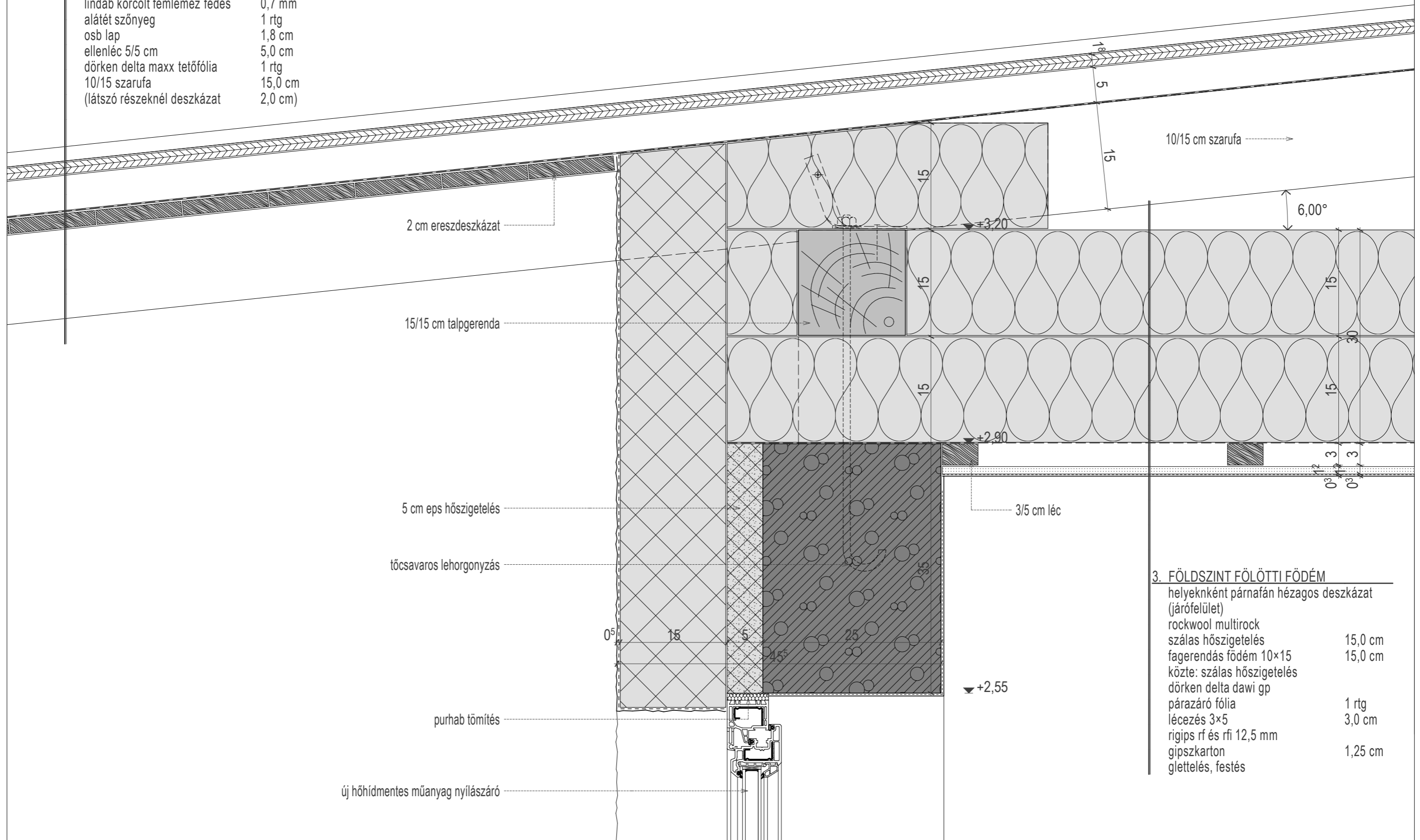
3. FÖLDSZINT FÖLÖTTI FÖDÉM

helyeknként párnafán hézagos deszkázat (járófelület)	
rockwool multirock	
szálas hőszigetelés	15,0 cm
fagerendás födém 10×15	15,0 cm
közte: szálas hőszigetelés	
döken delta dawi gp	
párazáró fólia	1 rtg
lécezés 3×5	3,0 cm
rigips rf és rfi 12,5 mm	
gipszkarton	1,25 cm
glettelés, festés	



5. TETŐHÉJAZAT - LEMEZELT

lindab korcolt fémlemez fedés	0,7 mm
alátét szőnyeg	1 rtg
osb lap	1,8 cm
ellenléc 5/5 cm	5,0 cm
dörken delta maxx tetőfólia	1 rtg
10/15 szarufa	15,0 cm
(látszó részekenél deszkázat	2,0 cm)



2 cm ereszeszkázat

15/15 cm talpgerenda

5 cm eps hőszigetelés

tőcsavaros lehorgonyzás

purhab tömítés

új hőhidmentes műanyag nyílászáró

10/15 cm szarufa

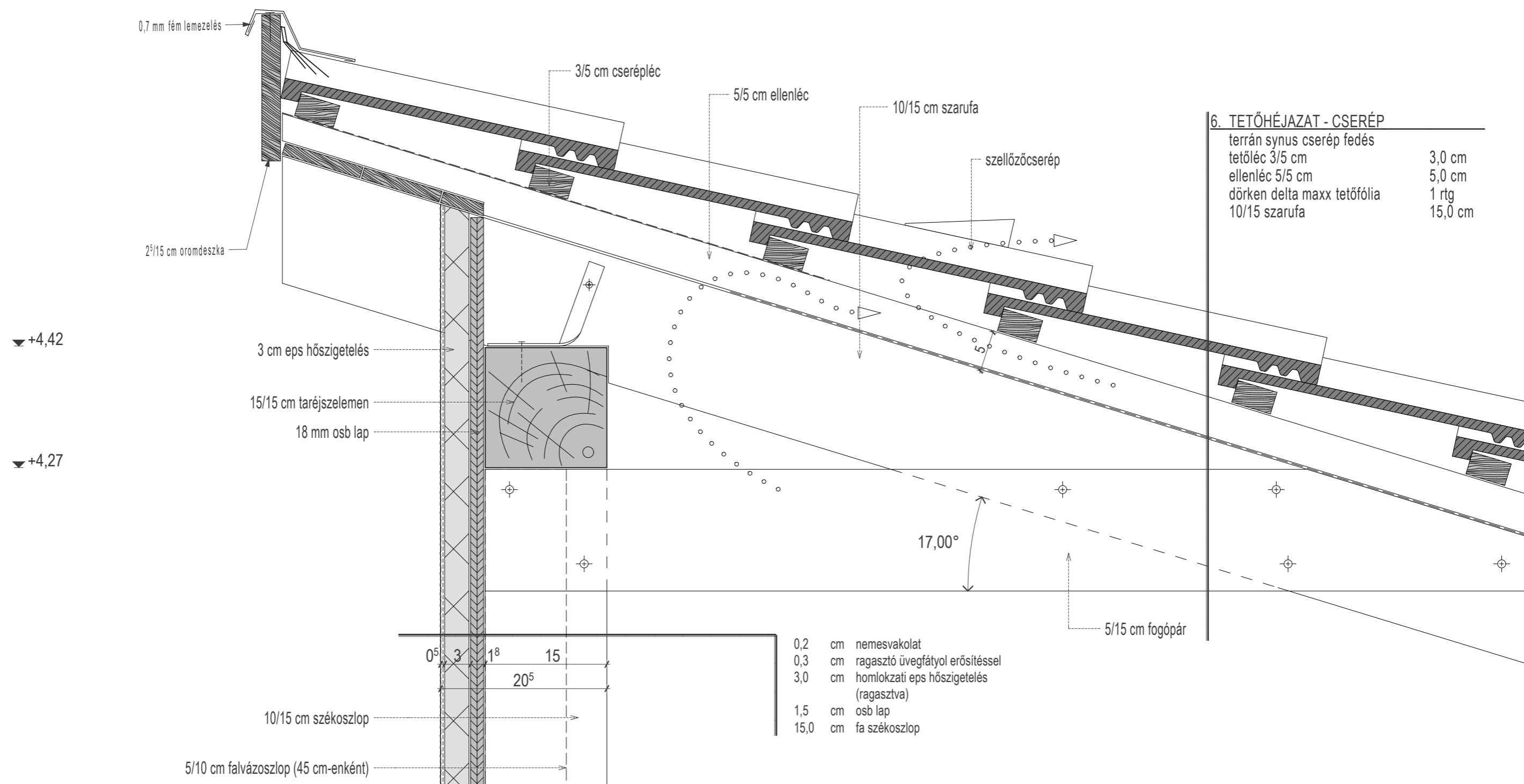
6,00°

3/5 cm lécz

▼ +2,55

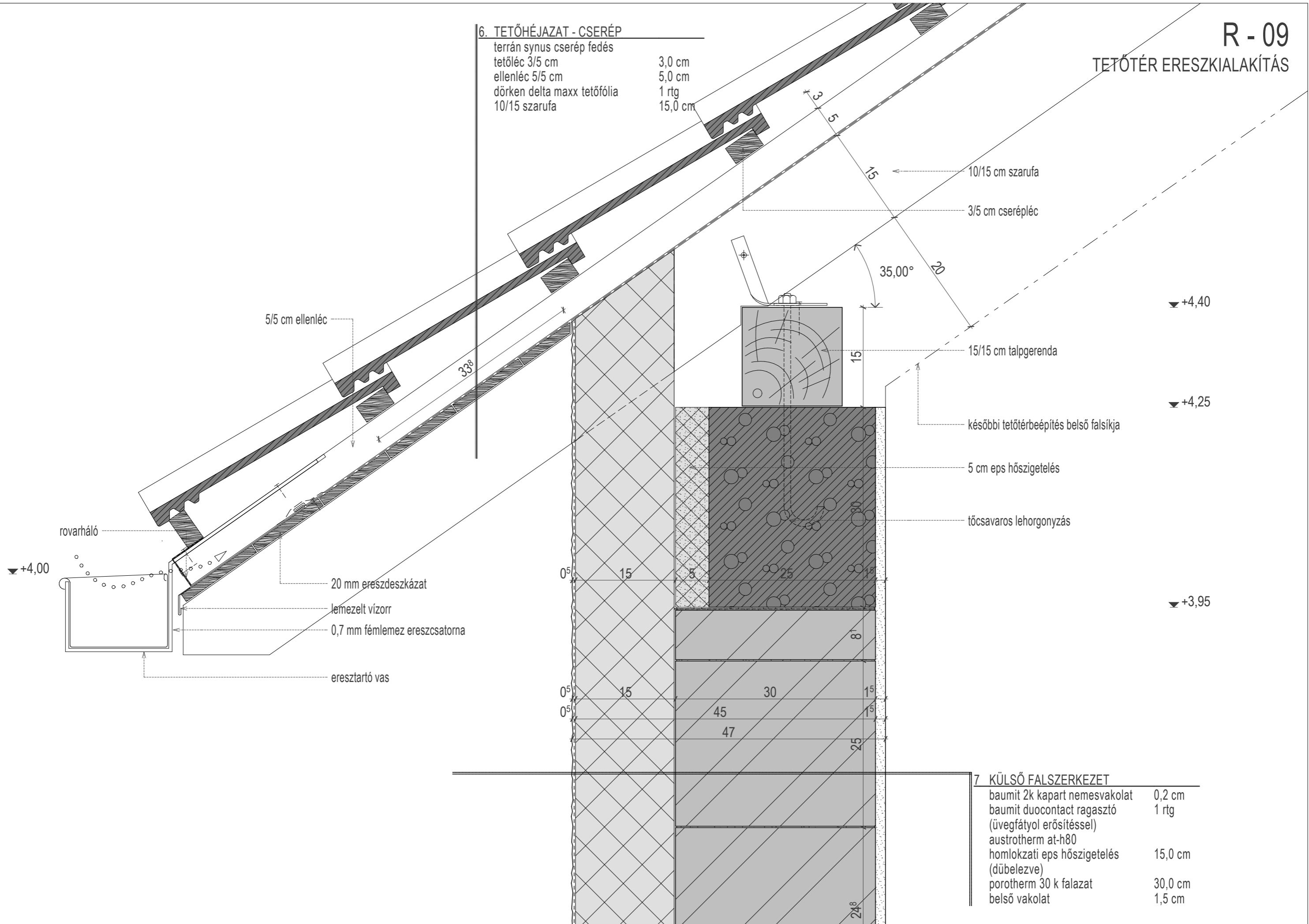
3. FÖLDSZINT FÖLÖTTI FÖDÉM

helyeknként párnafán hézagos deszkázat (járófelület)	
rockwool multirock	
szálas hőszigetelés	15,0 cm
fagerendás födém 10×15	15,0 cm
közte: szálas hőszigetelés	
dörken delta dawigp	
párazáró fólia	1 rtg
lécezés 3×5	3,0 cm
rigips rf és rfi 12,5 mm	
gipszkarton	1,25 cm
glettelés, festés	



6. TETŐHÉJAZAT - CSERÉP

terrán synus cserép fedés
 tetőléc 3/5 cm 3,0 cm
 ellenléc 5/5 cm 5,0 cm
 dörken delta maxx tetőfólia 1 rtg
 10/15 szarufa 15,0 cm



▼ +4,00

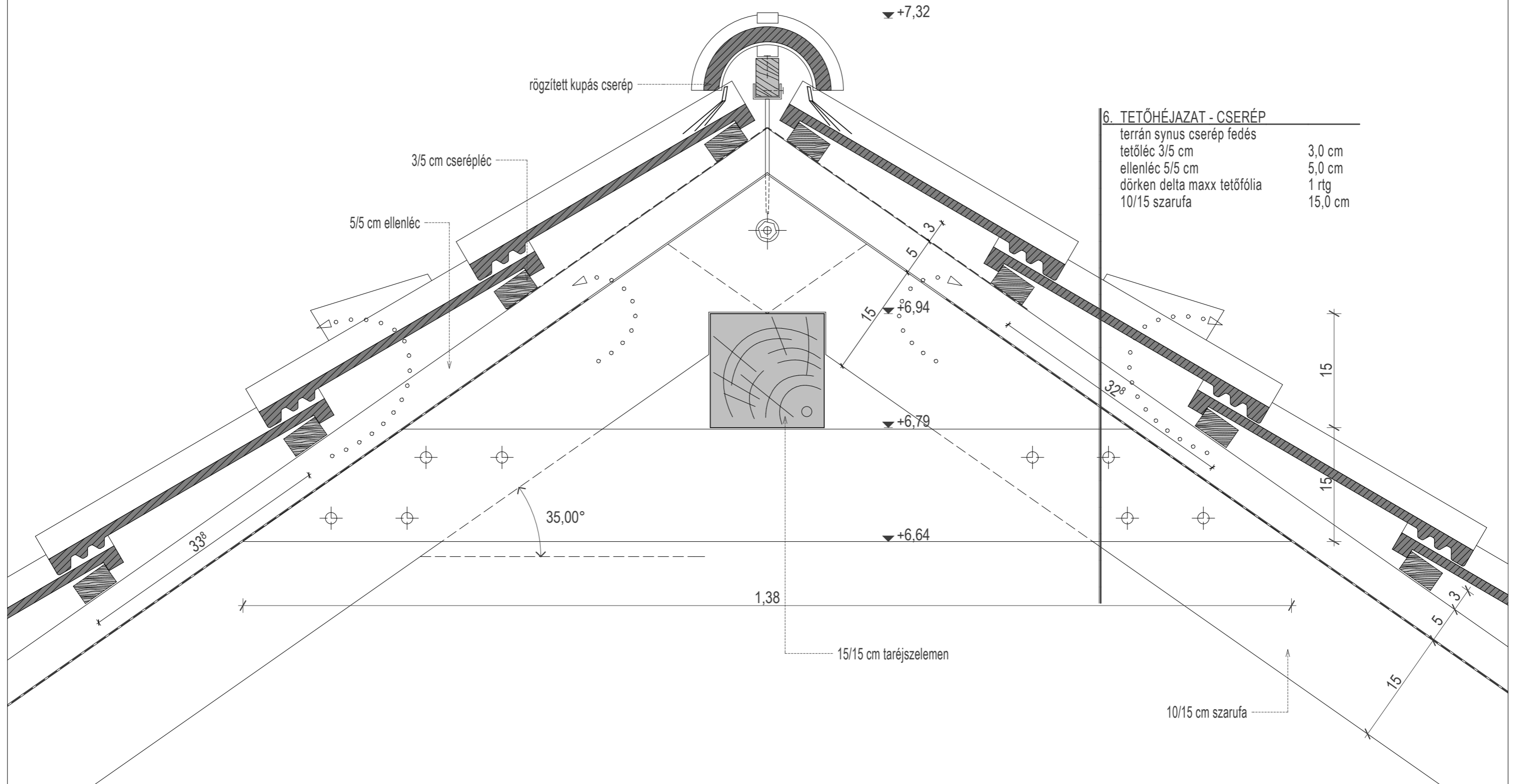
▼ +4,40

▼ +4,25

▼ +3,95

7. KÜLSŐ FALSZERKEZET

baumit 2k kapart nemesvakolat	0,2 cm
baumit duocontact ragasztó (üvegfátyol erősítéssel)	1 rtg
astrotherm at-h80	
homlokzati eps hőszigetelés (dűbelezve)	15,0 cm
porotherm 30 k falazat	30,0 cm
belső vakolat	1,5 cm



RÉSZLETRAJZOK

A TERV A BIRÓ ÉS TÁRSA ÉPÍTÉSZIRODA KFT. SAJÁT SZELLEMI TERMÉKE.
FELHASZNÁLNI CSAK A TERVEZŐ HOZZÁJÁRULÁSÁVAL LEHETSÉGES!
A TERV CSAK STATIKAI, ELEKTROMOS ÉS GÉPÉSZETI KIVITELI TERVEL
EGYÜTT ÉRVÉNYES!

INDEX	VÁLTOZÁS	NÉV, ALÁÍRÁS	DÁTUM

KIVITELEZÉSI TERVDOKUMENTÁCIÓ

	HUMÁNSZOLGÁLTATÓ KÖZPONT ÉPÍTÉSZ KIVITELI TERVE		
	építés helye:	4241 Bocskai kert, Debreceni u. 118. hrsz.: 14354	
	építtető:	Bocskai kert Községi Önkormányzat 4241 Bocskai kert, Poroszlay u. 20.	
tervlap:	RÉSZLETRAJZOK		
építész:	Biró Béla okl. építésmérnök E 01 3832		 Nagy Sándor építésmérnök
tervezés:	Vidra Róbert okl. építésmérnök T 09-0993	dátum: 2016. 09. 15.
épületgépészet:	Lakatos Imre okl. gépészmérnök G-T 09-0105	méretarány: M=1:5
épületvillamosság:	Czégé Zoltán okl. villamosmérnök V 09-1095	rajzsám: K - 08
tűzvédelem:	Kuffa Lajos tűzvédelmi szakértő	
akadálymentesítés:	Gortka István rehabilitációs szakmérnök	