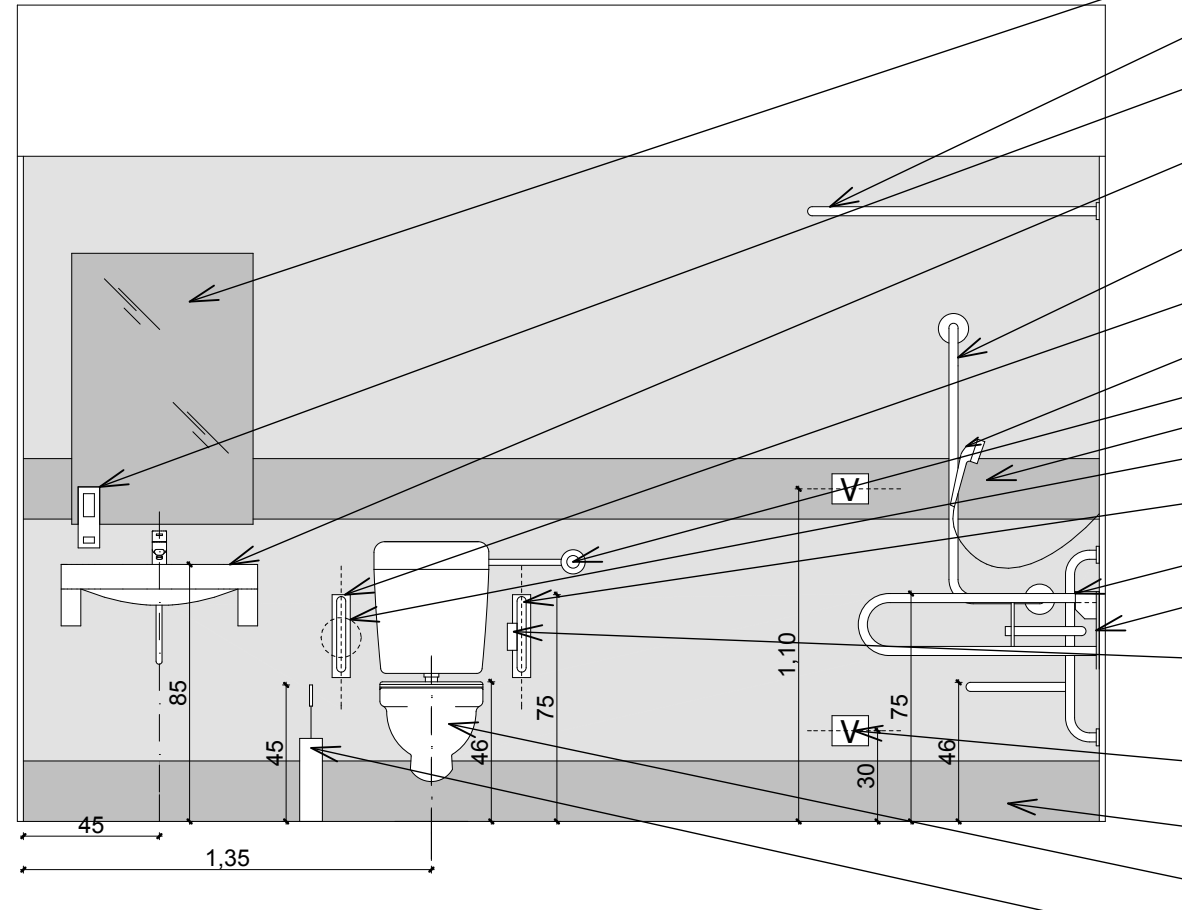
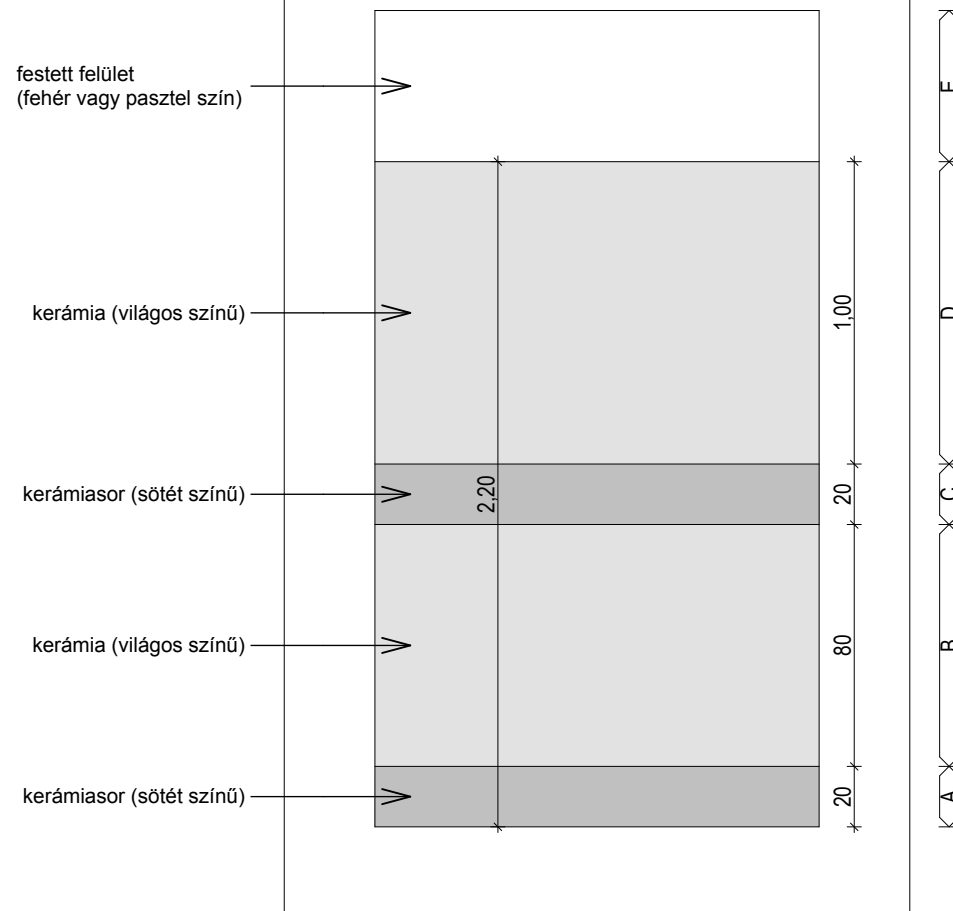


1. Falnézet

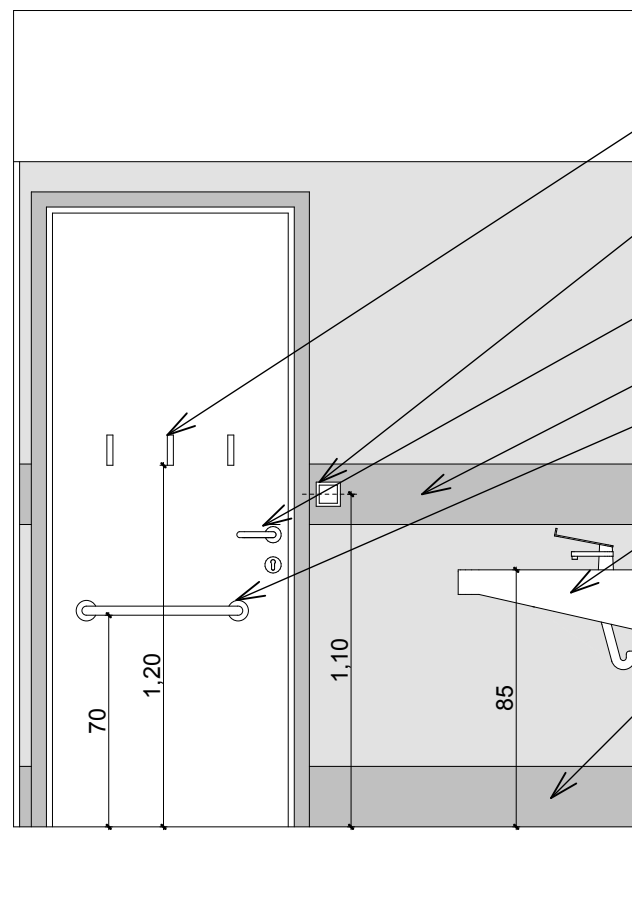


- nagyméretű fix vagy dönthető tükör pm 90 cm, méret: 60/90, felette világítás
- L alakú zuhanyfüggöny tartó, zuhanyfüggönnyel és függőleges, merev függönybehúzó bottal
- falra szerelt szappanadagoló, pl: 355080 (29,7*10,5*10,2 cm)
- 60*55 cm-es, konkáv peremkialakítású, térdszabad mosdó (hátra húzott vagy falba épített szifon), 85 cm magasságban. Keverőkaros csapteleppel, termosztatikus melegvíz keverőszelep beépítésével. Maximális beállítandó hőfok 38 oC
- "L" alakú kapaszkodó zuhanyzó mellett Vízszintes szárának felszerelési magassága 75 cm. pl THMASL
- WC csésze mellett felhajtható kapaszkodó, 75 cm-es magasságban, pl: TH840
- falon kívül csövezett zuhany, termokeverővel, állítható zuhanyfejvel 110 cm-en elérhető pl BK01542
- akadálymentes öblítés nyomógombja, fehér színben
- kontrasztos kerámiasor
- felhajtható kapaszkodóra szerelt nyitott WC-papír tartó
- WC csésze mellett felhajtható kapaszkodó, 75 cm-es magasságban, pl: TH840
- zuhanyzó mellett felhajtható kapaszkodó. Szerelési magassága 75 cm, pl TTH830
- falra szerelt felhajtható zuhanyzsék, pl: THSSB
- akkumulátoros segélyhívó wc melletti felhajtható kapaszkodóba integrálva, megkülönböztetett színezéssel és Braille felirattal, áramvédelem kivételben. A jelzés állandó felügyeletű helyen (iroda) és külső oldalon az ajtó felett is jelez segélyhívás esetén; fény és hangjelzéssel
- akkumulátoros segélyhívó wc és zuhanyzó mellett falra szerelve, 30 és 110 cm magasságban, megkülönböztetett színezéssel és Braille felirattal, áramvédelem kivételben. A jelzés állandó felügyeletű helyen (iroda) és külső oldalon az ajtó felett is jelez segélyhívás esetén; fény és hangjelzéssel
- kontrasztos kerámiasor
- speciális kiállítású, elől tömör, konzolos, hátsó kifolyású WC-csésze, ülési magasság 46-48 cm. Az öblítést akadálymentesen kell megoldani, pl. GORMEX 5112:
- WC-kefe tartó, a fogója 45-50 cm magasságban, pl: BS686

Burkolatosztás



2. Falnézet



- ruhaakasztó ajtóra szerelve, 120 cm magasságban
- villanykapcsoló 1,10 m magasságban kilincs felőli oldalon, áramvédelem kivételben
- "U" alakú ajtókilincs WC-zárral, segélyhívás esetén érmével vagy csavarhúzóval kívülről is nyitható kivételben
- kontrasztos kerámiasor
- 45 cm hosszú ajtóbehúzó fogantyú 60-75 cm egyenes, vagy 60-80 cm ferde magasságban, pl: THM45
- 60*55 cm-es, konkáv peremkialakítású, térdszabad mosdó (hátra húzott vagy falba épített szifon), 85 cm magasságban. Keverőkaros csapteleppel, termosztatikus melegvíz keverőszelep beépítésével. Maximális beállítandó hőfok 38 °C
- kontrasztos kerámiasor

Méretetek a helyszínen ellenőrizendők !

MEGRENDELŐ: Biró és Társa Építésziroda Kft. 4028 Debrecen, Laktanya u. 28		REHAB. KÖRNYEZETTERVEZŐ SZAKMÉRNÖK: GORTKA ISTVÁN okleveles építész-mérnök É-09-0486	
BERUHÁZÓ: Bocskai Kert Községi Önkormányzat 4241 Bocskai kert, Poroszlay u. 20.		mobil 30/430-4293 4032 DEBRECEN, THOMAS MANN 43 II/6	
TERVMEGNEVEZÉS, ÉPÍTÉSI HELY, TERVFAJTA: AKADÁLYMENTESÍTÉSI MUNKARÉSZ KIVETELI TERV Humánszolgáltató Központ 4241 Bocskai kert, Debreceni u. 118. Hrsz.:14354			
TERVRÉSZ: Akadálymentes wc és zuhanyzó 1.-2. falnézete	LÉPTÉK: M 1:25	DÁTUM: 2016.09.	T.SZ.: AKM-02.1